

# J. NOIROT & C



## CONSTRUCTEURS

S. A. R. L. AU CAPITAL DE 3.150.000 francs

19, RUE BÉRANGER, PARIS (3<sup>e</sup>)

Téléph. ARCHIVES 30-95 et 30-96

Chèques Postaux Paris 384-91

R. C. Seine 255.567 B

Répertoire Producteurs 22 760 Seine

AGENT GÉNÉRAL ; PATOT  
29, Rue Léon-Say, TALENCE



N° 1021

### GRILLE-PAIN

### “ HOP-LA ”

(Use-Apel)

Poignées et pieds  
matière moulée.

Assure le grillage  
simultané des deux tar-  
tines, des deux côtés  
à la fois, en une seule  
opération.

N°	Dimensions	Puissance en watts	Poids
1021	L x I x H 200 x 120 x 175	550	Kg. 1,300





## BOUILLOIRES

" Use-Apel "

Aluminium finement poli, bouton, poignée, pieds en matière moulée. Collier chauffant par élément tissé.

N° 811 - 1/2 L. voyage 0 kg 330, 2 voltages (poignée mobile) 250 W.

N° 902 - 1 L., 0 kg 390, 1 voltage 500 W.

N° 922 - 2 L., 0 kg 650, 1 voltage 900 W.

## BOUILLOIRES " FULLSPEED "

automatiques réglables

Aluminium finement poli. Toutes les températures automatiquement jusqu'à 100°.

Lampe témoin - Économie de courant - Sécurité.

N° 952 - 1 L., 0 kg 440, 1 voltage 600 W.

N° 972 - 2 L., 0 kg 700, 1 voltage 900 W.



## CHAUFFE-PLATS

à accumulation

Aluminium finement poli - Poignées et pieds matière moulée - 10 minutes sur le courant, l'appareil reste chaud pendant tout le repas.

N° 1001 - Diam. 250 m/m., 280 W., 3 kgs 500.

N° 1002 "STOP" même modèle mais avec coupure automatique par thermostat en cas d'oubli sur le courant.

## CHAUFFE-LIT

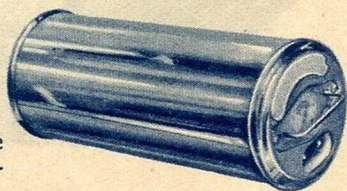
à accumulation

" Use-Apel "

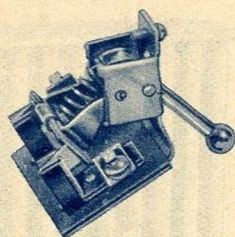
Revêtement nickel brillant - Poignée rentrante isolante - 15 minutes sur le courant reste chaud plusieurs heures.

N° 1051, Haut. 260 m/m, Diam. 120 - 280 W., 3 kgs 250.

N° 1052 "STOP", même modèle mais avec coupure automatique en cas d'oubli sur le courant.

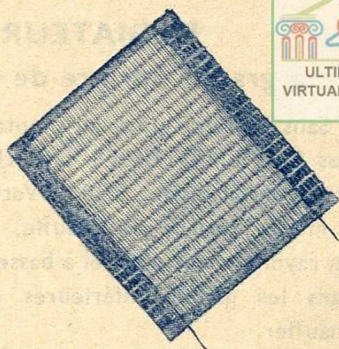






### INTERRUPTEUR SPÉCIAL

10 Amp. pour nos RADIATEURS OBSCURS et toutes applications industrielles de nos ÉLÉMENTS TISSÉS.

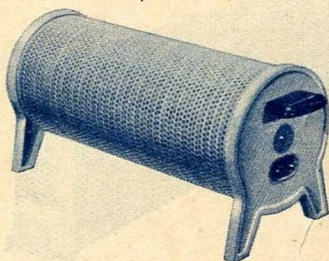


### ÉLÉMENTS TISSÉS

Notice spéciale sur demande.

### RADIATEURS OBSCURS par éléments tissés (Use-Apel)

N°	Dimensions			Puis- sance en watts	Volume d'air chauffé	Poids Kg.
	Haut.	Larg.	Épais.			
C. 296	175	145	390	500	10 à 15 m <sup>3</sup>	1,075
C. 297	175	145	390	750	15 à 25 m <sup>3</sup>	1,075
C. 298	175	145	390	900	20 à 30 m <sup>3</sup>	1,075



Nos RADIATEURS OBSCURS à grande surface de chauffe par ÉLÉMENTS TISSÉS se composent de flasques en fonte d'aluminium (série C 296) ou en tôle emboutie (série C 499 & C 500) laquées crème.

Boîte à connexions. Prise de terre. Réglage par interrupteurs. Tous voltages jusqu'à 380 V. triphasé, etc...



N°	Dimensions			Puis- sance en watts	Volume d'air chauffé	Poids Kg.
	Haut.	Larg.	Épais.			
C. 499	260	385	140	1000	20 à 30 M <sup>3</sup>	2,400
C. 500	370	440	170	1000	20 à 30 M <sup>3</sup>	2,800
C. 501	370	440	170	1500	30 à 50 M <sup>3</sup>	2,900
C. 502	370	440	170	2000	45 à 65 M <sup>3</sup>	2,900
C. 503	370	500	170	2500	50 à 80 M <sup>3</sup>	3,600
C. 503 bis	370	500	170	3000	60 à 100 M <sup>3</sup>	3,600
C. 504	370	550	170	4000	80 à 135 M <sup>3</sup>	4,240

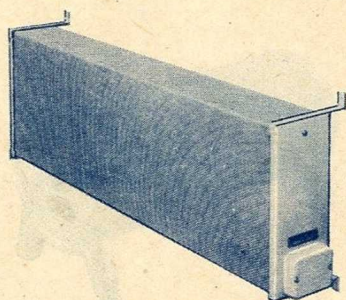
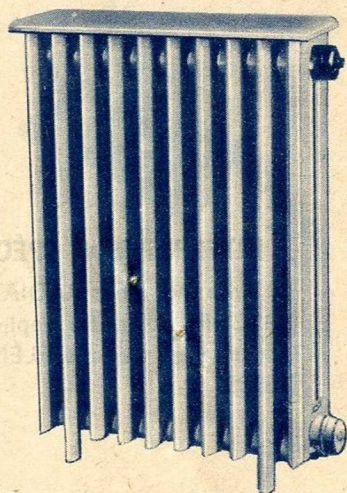


## RADIATEUR

à grande surface de chauffe

Sans liquide, grâce au montage spécial de nos ÉLÉMENTS TISSÉS dans chaque ailette, cet appareil dissipe 2000 Watts-heure sous 4 m<sup>2</sup> de surface de chauffe, donnant ainsi un rayonnement naturel à basse température dans les parties inférieures des locaux à chauffer.

N°	Dimensions			Puis- sance en watts	Volume d'air chauffé	Poids Kg.
	Haut.	Larg.	Épais.			
C. 612	860	630	240	2000	75 M <sup>3</sup>	24 Kg. 300



## RADIATEURS OBSCURS

Série industrielle

Type mural - Sans réglage

Cette série convient pour le chauffage des locaux, cabines de ponts roulants, etc.

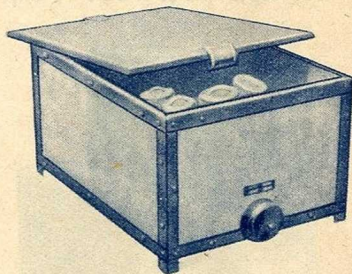
Même exécution que notre série C. 500 mais sans interrupteurs de réglage et fixation murale par pattes.

N° C 700, 1000 W. — N° C 701, 1500 W. — N° C 702, 2000 W.  
N° C 703, 3000 W. — N° C 704, 4000 W.

## CHAUFFE-GAMELLES

Le chauffage des gamelles se pose dans toutes les entreprises. Grâce à nos ÉLÉMENTS TISSÉS nous réalisons des modèles sans bain-marie, d'où réduction des puissances. Ils se présentent sous la forme d'étuve à air sec comme pour stériliser les instruments de chirurgie. En 1 h. 15 avec 900 watts-heure, 20 gamelles sont à température de consommation.

16 Gamelles	700 Watts
24 —	900 —
36 —	1200 —
54 —	2000 —



Notice spéciale  
sur demande





# J. NOIROT & C<sup>IE</sup>

CONSTRUCTEURS

S. A. R. L. - 3.150.000 FR\$

19, rue Béranger - Paris-3<sup>e</sup>

ARCHIVES 30.95, 30.96

Chèques Post. : Paris 384-91

Rép. Product. : 22.760 Seine

R. du C. : Seine 255.567 B

## TARIF OCTOBRE 1948

Les prix ci-dessous sont des prix aux consommateurs.

Ils s'entendent pour du matériel nu non emballé départ Usine-Paris.

### Bouilloires (Série estampillée USE-APEL)

NUMÉROS	DIMENSIONS ou CAPACITÉS	PUISSANCE EN WATTS	PRIX	PRIX DE L'ÉLÉMENT SEUL
811	1/2 litre - 2 voltages type voyage Poignée démontable	250 W	1.450. »	(le jeu) 280. »
902	1 litre	500 W	995. »	225. »
922	2 litres	900 W	1.435. »	390. »

### Bouilloires automatiques réglables

(Lampe témoin) Série FULLSPEED

952 S	1 litre	600 W	1.820. »	360. »
972 S	2 litres	900 W	2.255. »	440. »

### Chauffe-lit à accumulation (Estampillé USE-APEL)

1051	Haut. 260 $\frac{m}{m}$ Diam. 120 $\frac{m}{m}$	280 W	1.100. »	250. »
1052 "Stop"	Haut. 260 $\frac{m}{m}$ Diam. 120 $\frac{m}{m}$	280 W	1.650. »	250. »

### Chauffe-plat à accumulation

1001	Haut. 50 $\frac{m}{m}$ Diam. 250 $\frac{m}{m}$	280 W	1.395. »	265. »
1002 "Stop"	Haut. 50 $\frac{m}{m}$ Diam. 250 $\frac{m}{m}$	280 W	1.965. »	265. »

### Grille-pain "Hop-là" (Estampillé USE-APEL)

1021 "Hop-là"	Long. 200 $\frac{m}{m}$ Larg. 120 $\frac{m}{m}$ Haut. 175 $\frac{m}{m}$	550 W	2.345. »	200. » (les 3) 600. »
------------------	-------------------------------------------------------------------------------	-------	----------	--------------------------

### Fers à repasser (Licence KALORIK) complets avec 2 m. de fil

5017 "Victory"	450 W	2.280. »	
5018 "Dynatomic"	de 60 à 750 W	3.390. »	

AGENT GÉNÉRAL : PATOT  
29, Rue Léon-Say, TALENCE



# Radiateurs obscurs par éléments tissés (USE-APED) à grande surface de chauffe



NUMÉROS	DIMENSIONS ou CAPACITÉS	PUISSANCE EN WATTS	PRIX	PRIX DE L'ÉLÉMENT SEUL
C. 296	VOIR TABLEAU DE LA FEUILLE PUBLICITAIRE	500 W	1.795. »	330. »
C. 297		750 W	1.850. »	350. »
C. 298		900 W	1.950. »	370. »
C. 499		1 000 W	2.560. »	2 à 315. »
C. 500		1 000 W	3.680. »	1 à 470. »
C. 501		1 500 W	4.035. »	2 à 470. »
C. 502		2 000 W	4.290. »	2 à 470. »
C. 503		2 500 W	5.245. »	3 à 500. »
C. 503 bis		3 000 W	5.545. »	3 à 500. »
C. 504		4 000 W	6.235. »	3 à 530. »
C. 612		2 000 W	20.125. »	10 à 765. » (sur cadre spécial)

*Le triphasé 220 V. et 15% pour le 380 V.*

## Radiateurs obscurs série industrielle murale sans réglage

C. 700	VOIR FEUILLE PUBLICITAIRE	1 000 W	<i>Majoration 10% pour</i>	2.950. »
C. 701		1 500 W		3.300. »
C. 702		2 000 W		3.600. »
C. 703		3 000 W		4.850. »
C. 704		4 000 W		5.485. »

### AUTRES PUISSANCES SUR DEMANDE

3001 | **Dessiccateur ménager,** 12.400. »  
*notice descriptive spéciale s/demande*

**Interrupteur spécial 10 Ampères,**  
pour nos radiateurs obscurs ou toutes applications industrielles... 225. »

**Chauffe-gamelles :** Ces appareils sont constitués par des panneaux en fibro-ciment montés sur cornières métalliques. Ils ne sont pas à bain-marie, mais se présentent sous la forme d'une étuve à air sec, réduisant ainsi la puissance et assurant cependant, grâce à nos éléments tissés à grande surface de chauffe, le réchauffage uniforme des aliments.

*Sur demande et  
suivant capacité*

### Éléments chauffants tissés pour applications industrielles :

*Notice spéciale et prix sur demande suivant les caractéristiques et l'importance de la série*